

→ Série 2143



■ MATÉRIAU



■ SPECIFICATION



DN 10 - DN 50



-196°C à +120°C



PN 63

■ ADAPTÉ À

Liquides	neutre et non neutre	
Air, gaz et vapeurs techniques	neutre et non neutre	

■ EXEMPLES D'UTILISATION / DOMAINES D'APPLICATION

Filtre en forme de globe pour application sur des réservoirs cryogéniques, conteneurs cryogéniques, conteneurs de transport et installations pour la production, le stockage et le transport de gaz liquéfiés cryogéniques tels que LIN, LOX, CO₂, LAr, LNG.

- N₂ pour applications alimentaires et pharmaceutiques
- O₂ pour les installations médicales de distribution d'oxygène
- CO₂ pour le secteur de l'alimentaire et l'industrie
- LAr pour la soudure
- Applications de l'industrie du froid

Les robinetteries sont assemblés sans huile et sans graisse.

■ AUTORISATIONS

Examens UE de type

TR ZU 032/2013 - TR ZU 010/2011

Autorisations

DGR 2014/68/EU

UK PESR 2016 No. 1105

■ MATERIAUX

Élément	Matériau	DIN EN	ASME
Corps	Acier inoxydable	1.4409	CF3M
Partie supérieure de la valve	Acier inoxydable	1.4408 / 1.4404	CF8M / 316L
Vis	Acier inoxydable	1.4301	304
Joint partie supérieure de la valve	PTFE mod.	PTFE mod.	PTFE mod.
Tamis	Acier inoxydable	1.4301	304

s	Standard	pour fluides neutres et non neutres
----------	----------	-------------------------------------

■ FLUIDE

GF	gazeux et liquide	gaz, vapeurs et liquides liquéfiés à très basse température, pour oxygène max. 40bar/ max. 60°C
-----------	-------------------	---

■ MAILLE DU TAMIS

025	Maille 250µm (standard)
010	Maille de 100µm (sur demande)

■ MATÉRIAU TAMIS

	Matériau	DIN EN	ASME
01	Acier inoxydable	1.4301	304

other materials available on request.

■ DIAMETRES NOMINAUX ET TAILLES DE RACCORDS DISPONIBLES

Diamètre nominal DN		10		15	20	25	32	40	50
Entrée		1/4" (8)	3/8" (10)	1/2" (15)	3/4" (20)	1" (25)	1 1/4" (32)	1 1/2" (40)	2" (50)
Sortie	1/4" (8)	■							
	3/8" (10)		■						
	1/2" (15)			■					
	3/4" (20)				■				
	1" (25)					■			
	1 1/4" (32)						■		
	1 1/2" (40)							■	
	2" (50)								■

■ TYPE DE RACCORD ENTRÉE / SORTIE

SE1 / SE1	Extrémité de soudage SE1 / Extrémité de soudage SE1	DIN EN ISO 1127 / DIN EN ISO 1127
SE2 / SE2	Extrémité de soudage SE2 / Extrémité de soudage SE2	ASTM A312 S10 / ASTM A312 S10
SE3 / SE3	Extrémité de soudage SE3 / Extrémité de soudage SE3	ASTM A312 S40 / ASTM A312 S40
SM1 / SM1	Manchon à soudage SM1 / Manchon à soudage SM1	DIN EN ISO 1127 / DIN EN ISO 1127
SM2 / SM2	Manchon à soudage SM2 / Manchon à soudage SM2	ASTM A312 S10 / ASTM A312 S10
SM3 / SM3	Manchon à soudage SM3 / Manchon à soudage SM3	ASTM A312 S40 / ASTM A312 S40
f / f*	Raccord taraudé BSP-P / Raccord taraudé BSP-P	DIN EN ISO 228-1 / DIN EN ISO 228-1
NPT-f / NPT-f*	Raccord taraudé NPT / Raccord taraudé NPT	ANSI B1.20.1 / ANSI B1.20.1

* Raccordement fileté et autres raccords sur demande.

■ DIMENSIONS ET CODE DE COMMANDE POUR LES RACCORDS DE TUYAUTERIE

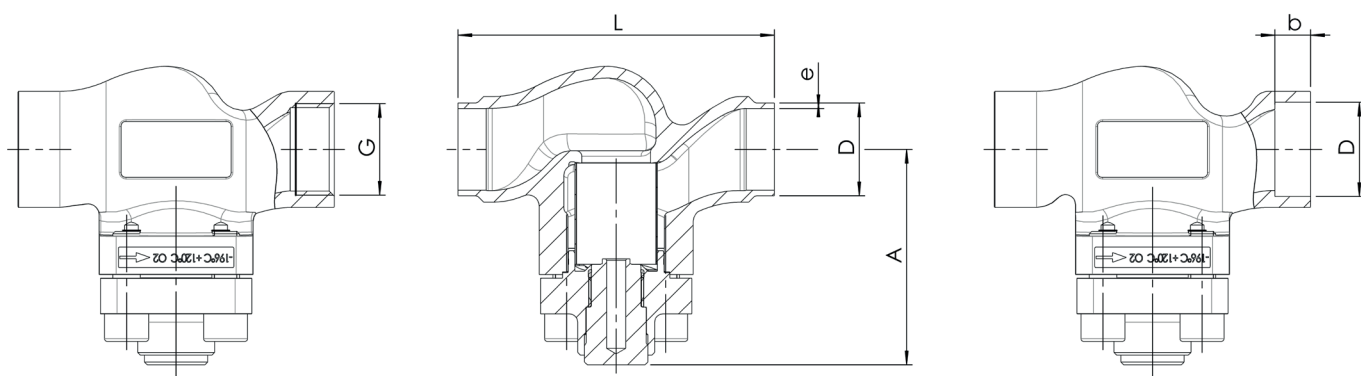
Diamètre nominal	DN	10	15	20	25	32*	40	50				
Type de connexion pour les tuyaux selon DIN EN ISO 1127	D	12,0	16,0	17,2	21,3	22,0	26,9	33,7	38,0	42,4	48,3	60,3
Dimensions de extrémité de soudage SE1 / manchon à soudage SM1	e	1,0	1,5	1,6	2,0	2,0	2,0	2,0	2,0	2,0	2,0	2,0
Code de commande XX		AA	AD	AE	AF	AG	AH	AJ	AK	AL	AN	A0
Type de connexion pour les tuyaux selon ASTM A312 S10	D	13,72		17,15	21,34		26,67	33,40		42,16	48,26	60,33
Dimensions de extrémité de soudage SE2 / manchon à soudage SM2	e	1,65		1,65	2,11		2,11	2,77		2,77	2,77	2,77
Code de commande XX		AQ		AS	AU		AW	AY		BA	BC	BE
Type de connexion pour les tuyaux selon ASTM A312 S40	D	13,72		17,15	21,34		26,67	33,40		42,16	48,26	60,33
Dimensions de extrémité de soudage SE3 / manchon à soudage SM3	e	2,24		2,31	2,77		2,87	3,38		3,56	3,68	3,91
Code de commande XX		AR		AT	AV		AX	AZ		BB	BD	BF

* Autres types de connexion sur demande.

■ DIAMETRES NOMINAUX, RACCORDS, DIMENSIONS

Série 2143 : Raccordement, dimensions de montage										
Diamètre nominal	DN	10	15	20	25	32	40	50		
Etage de pression	PN	63	63	63	63	63	63	63	63	63
Pression de fonctionnement	bar	63	63	63	63	63	63	63	63	63
Raccordement fileté	G	1/4	3/8	1/2	3/4	1	1 1/4	1 1/2	2	
Dimensions d'installation en mm	L	70	85	100	115	115	130	155		
	b	6	10	13	13	13	13	16		
	A	75	77	74,5	78,5	106	104	106,5		
Poids	kg	0,7	0,9	1,2	1,4	2,2	3,1	4,7		
Valeur Kvs	m³/h	1,7	2,3	4,4	7,4	12,0	15,8	21,2	23,8	39,0
Valeur Cv	gal/min	2,0	2,7	5,1	8,6	14,0	18,4	24,7	27,7	45,4

■ MESURES PRINCIPALES, DIMENSIONS



Série 2143 ■ CHOIX INDIVIDUEL / COMPOSITION DE LA SOUPE

Série	Version de la bille	Medium	Maille du tamis	Matériau tamis	Diamètre nominal DN	Type de raccord		Taille de la connexion
						entrée	sortie	entrée / sortie
2143	s	GF	025	01	25	SE1	SE1	AJ / AJ
2143	s	GF	016	01	40	SM3	SM3	BD / BD
2143								
2143								

■ VÉRIFICATIONS, ATTESTATIONS, CERTIFICATS

C01	Certificat d'usine selon DIN EN 10204 2.2 (WKZ 2.2)	<input type="checkbox"/>	C06	Evaluation ATEX conformément à la directive 2014/34/EU	<input type="checkbox"/>
C02	Certificat de contrôle de réception en usine selon DIN EN 10204 3.1 (WKZ 3.1)	<input type="checkbox"/>	C11	Attestation de réalisation sans huile ni graisse et fabrication pour applications avec oxygène	<input type="checkbox"/>
C03	Certificat de contrôle du matériau conforme DIN EN 10204 3.1 pour les matériaux (MPZ 3.1), (pièces sous pression)	<input type="checkbox"/>			<input type="checkbox"/>

■ HOMOLOGATIONS

AA1	Vérification modèle type CE conformément à la directive 2014/68/EU	<input type="checkbox"/>		<input type="checkbox"/>
AA4	Certification de l'Union douanière eurasiatique (EAC)	<input type="checkbox"/>		<input type="checkbox"/>
AA11	Vérification modèle type UK conformément à la directive UK PESR 2016 No. 1105	<input type="checkbox"/>		<input type="checkbox"/>

■ POUR COMMANDER

Copier et envoyer à: order@goetze.de.